

Hotel Barcelona Princess



Data: 2000 - 2004
Localització: Barcelona
Superfície: 18.000 m²
Pressupost: 15.430.000 €
Client: Espais & Landscape Diagonal Mar
Constructora:
 Espais & Landscape Diagonal Mar
Projecte i direcció :
 Tusquets Diaz & Assoc. TDA Arquitectura
Autor del projecte: Oscar Tusquets / Carles Díaz
Projecte executiu i Direcció d'obra:
 Enric Torrent / Andrés Monzú / Fernanda Hannah
Estructures: Enric Torrent
Instal.lacions: PGI Group

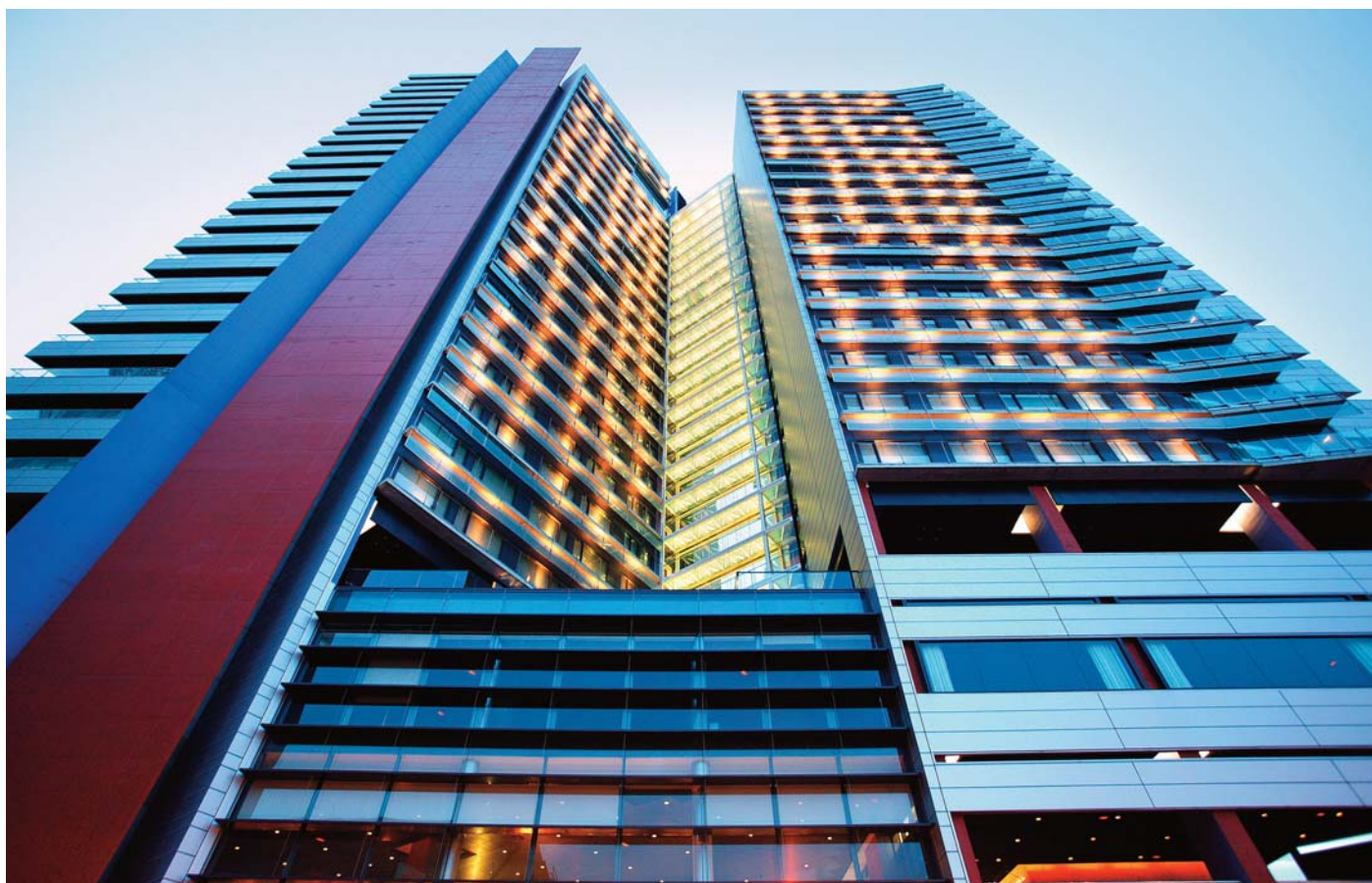
Diagonal 1, una adreça emblemàtica, l'arrencada de l'avinguda més llarga i representativa de Barcelona.

Un solar acabat en punta, com la proa d'un immens navili, com el Flatiron a Times Square de Nova York.

En aquest emplaçament no podem proposar un edifici convencional i anònim, es necessita un edifici amb personalitat i imatge característica. Per aquest motiu, el pla urbanístic proposa una torre de 25 plantes i 80 metres d'alçada.

No obstant això, l'edificabilitat permesa no admet ocupar tot el solar a tota alçada.

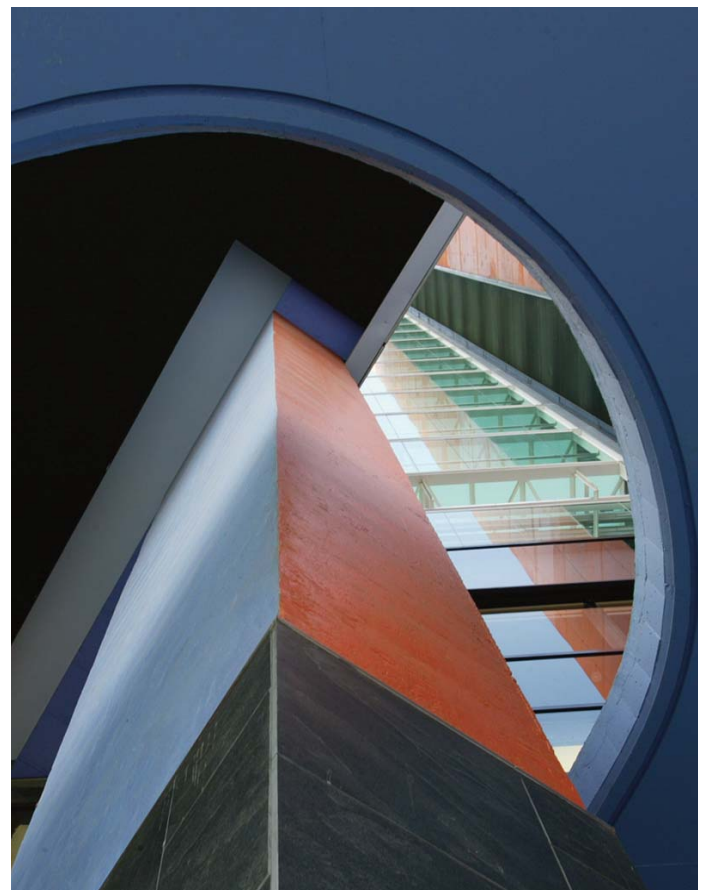
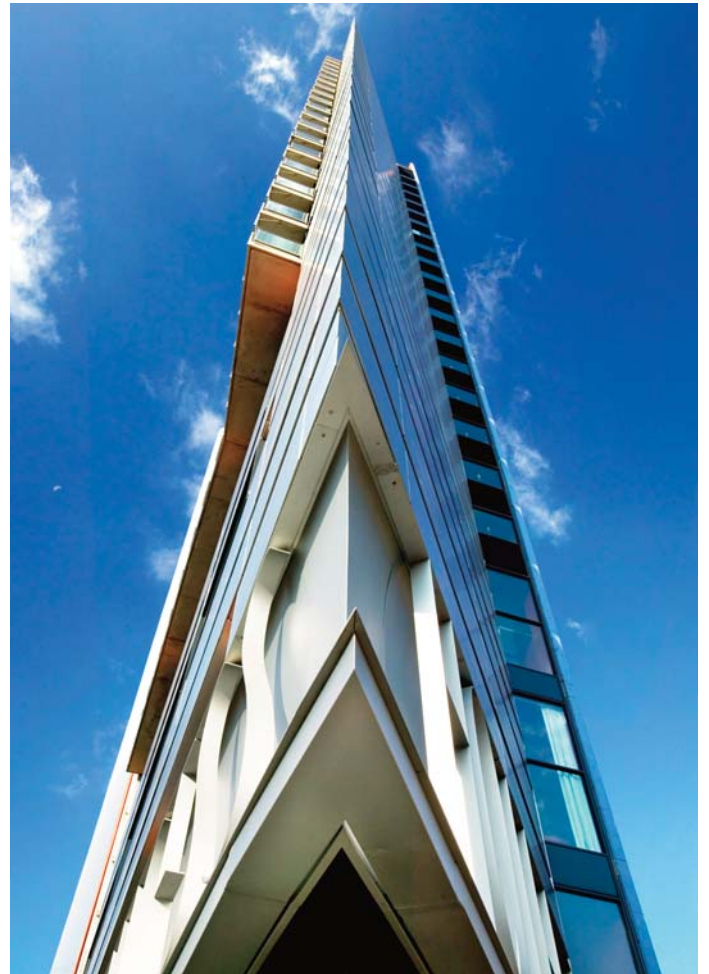
Per això proposem la solució singularíssima de dividir la gran torre en dos. En dues torres molt esveltes, iguals però diferents, que s'estableixin entre ambdues un diàleg que enriqueixi a mesura que les anem envoltant. L'esquerra que s'obre entre elles trencarà la façana orientada a Nord de la Diagonal, interromp el llarg parament en ombra i projectarà una franja de sol sobre l'avinguda. una franja de Sol sobre l'avinguda



Hotel Barcelona Princess



Hotel Barcelona Princess



Hotel Barcelona Princess



Hotel Barcelona Princess



Hotel Barcelona Princess

