

Hotel Miramar

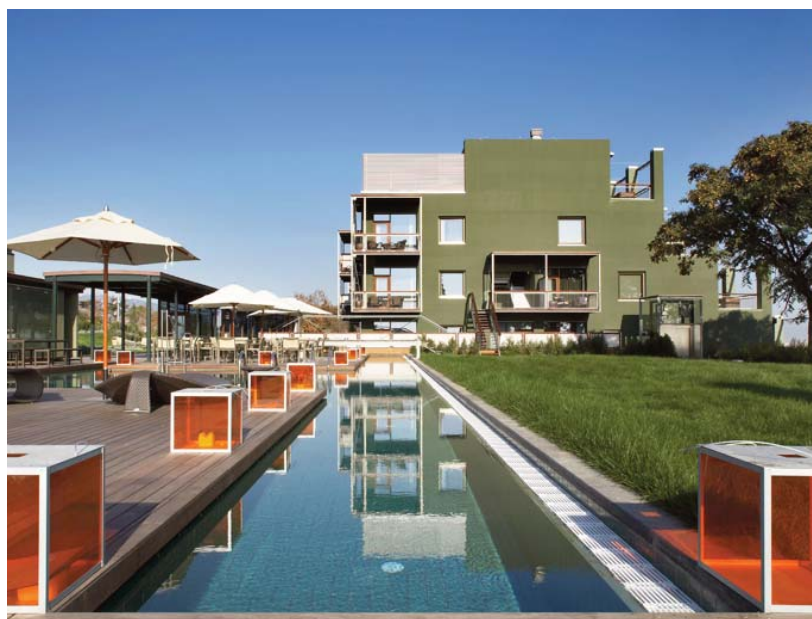


Data: 2001 - 2007
Localització: Barcelona
Superfície: 10.269 m²
Pressupost: 20.200.000 €
Client: Hotel Miramar S.A
Constructora: ACSA / Ferrovial

Projecte i Direcció:

Arquitecturas Oscar Tusquets Blanca
Autor del projecte: Oscar Tusquets / Carles Díaz
Projecte Executiu: Carles Díaz / Carles Vinardell
Direcció d'obra: Eduard Permanyer / Carles Díaz
Direcció Executiva: Maria Roger / Susana Pavón
Estructures: Boma
Instal.lacions: PGI Grup

Edifici hoteler al recinte del parc de Montjuïc de Barcelona, que conserva la façana d'un pavelló de l'exposició del 1929 que va ser després la seu de TVE. Hotel de 5 estrelles de luxe, amb 75 habitacions, restaurant i recinte per a esdeveniments. Aquest projecte inclou també el tractament dels jardins de l'entorn, així com un pavelló per a ús de bar, situat en un extrem dels jardins de Rubio i Tudorí, sobre els murs de pedra que envolten aquesta zona de Montjuïc.



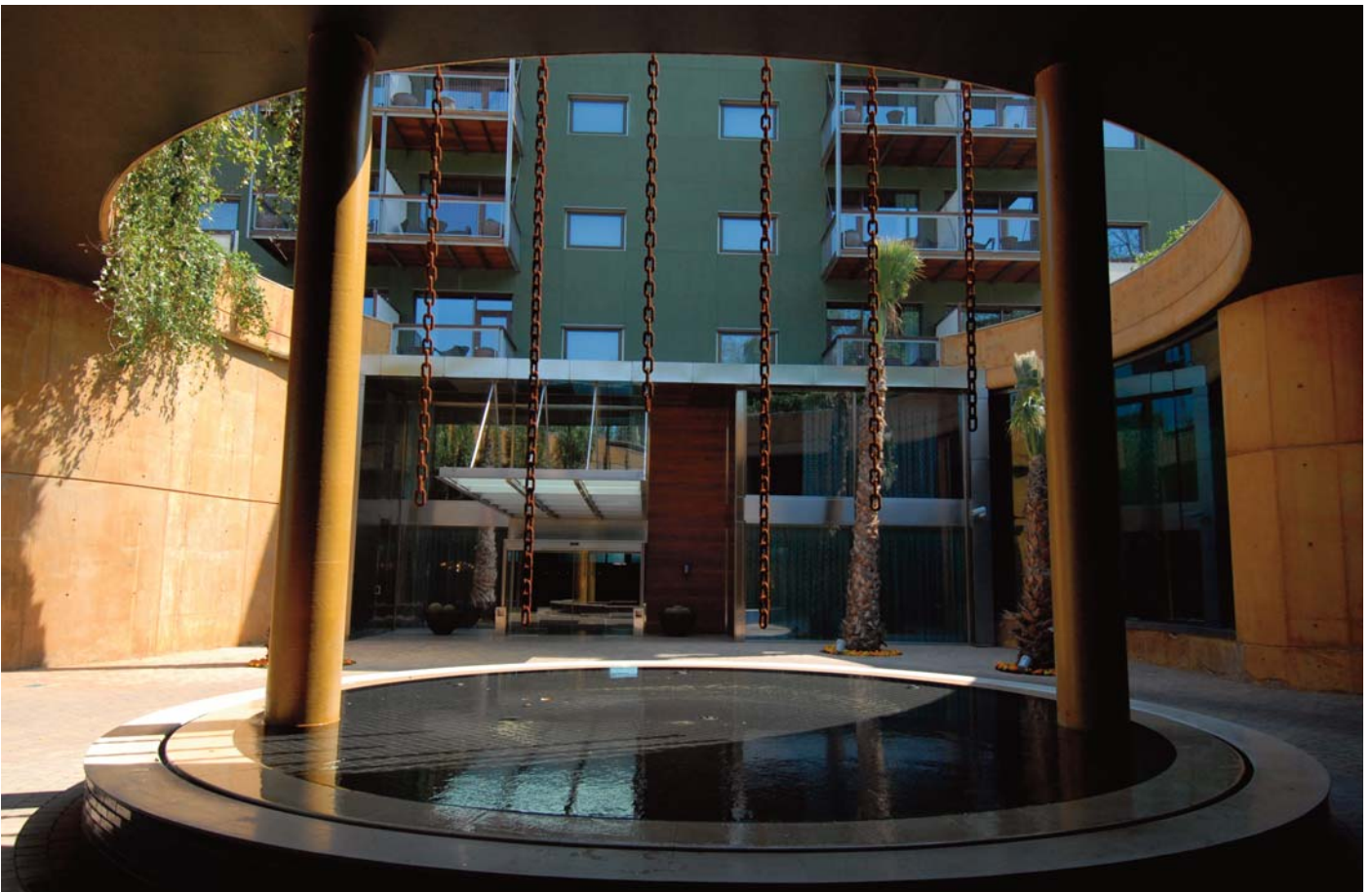
Hotel Miramar



Hotel Miramar



Hotel Miramar



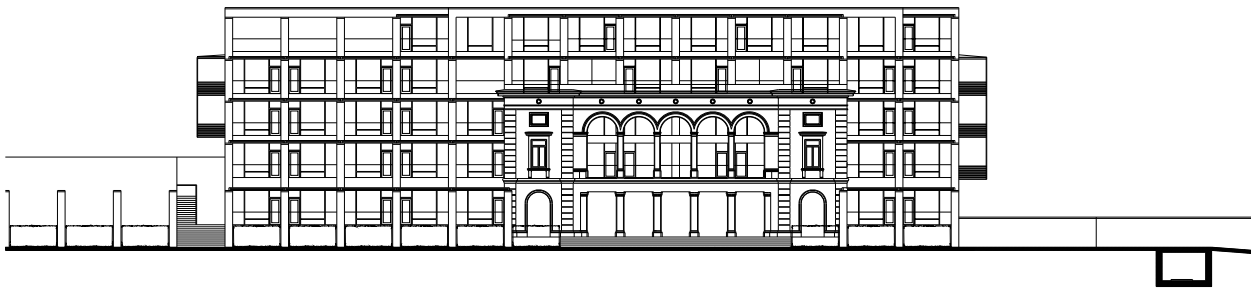
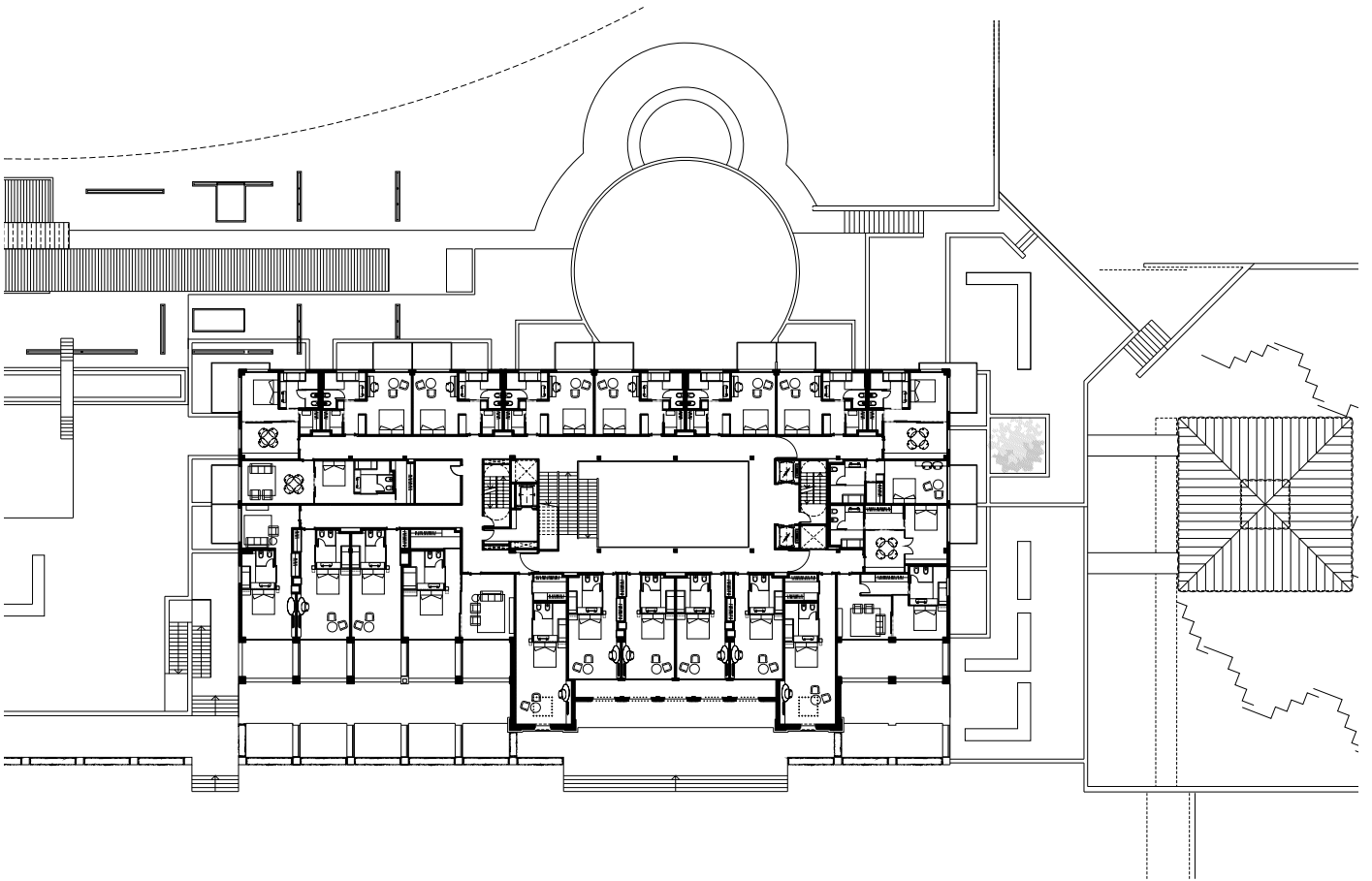
Hotel Miramar



Hotel Miramar



Hotel Miramar



Belvedere Miramar

