

Porta Firal. Complex d'oficines - Edifici Llevant



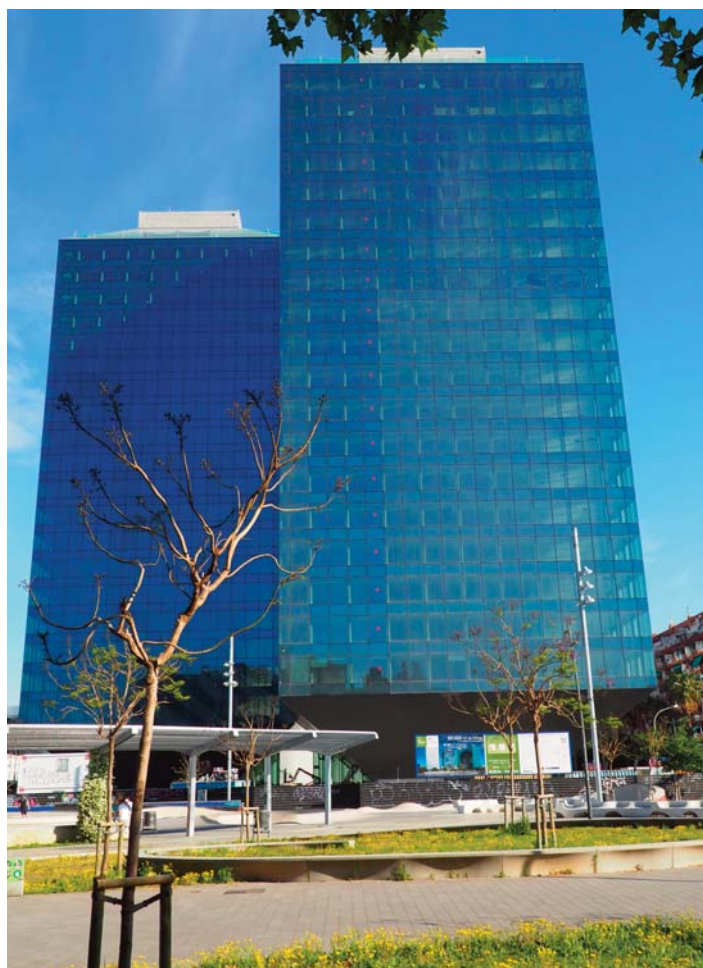
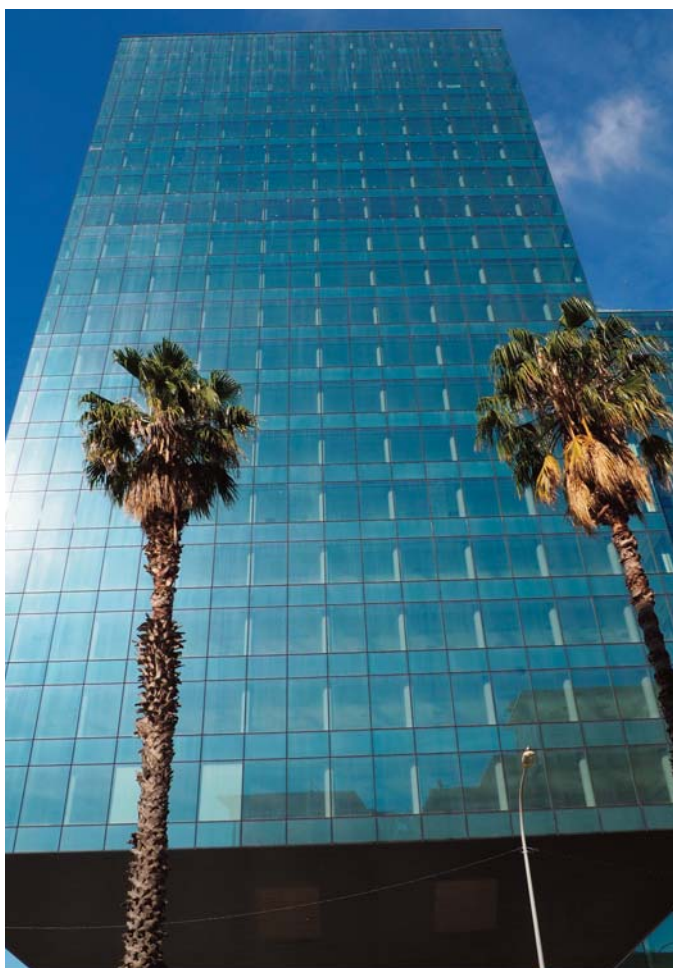
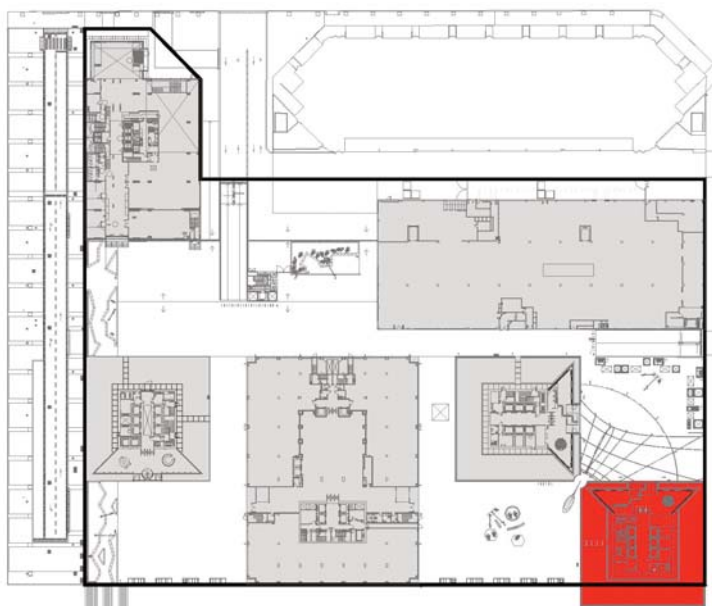
Localització: Zona Franca. Barcelona
Inici d'obras: 11/2018
Final d'obras: 5/2021
Superfície: 23.588,99 m²
Presupost: 21.019.488 €
Client: Iberdrola Inmobiliaria Patrimonio S.A.U
Constructora: Iberdrola Inmobiliaria

Coordinador del projecte: Carles Díaz
Projecte: TDA Arquitectura y Urbanismo
 Oscar Tusquets / Carles Díaz / Marcos Roger /
 Carlos Alejandro
Direcció d'obra:
 Eduard Permanyer / Carlos Alejandro
Estructures: NB35-Bcn
Instal·lacions: Master

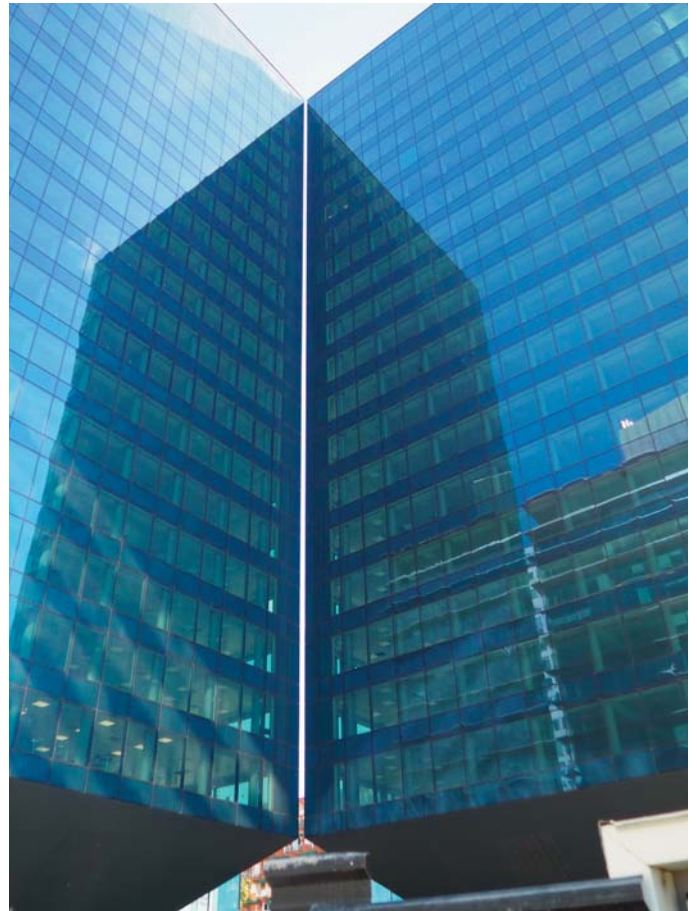
Edifici destinat a oficines amb una altura d'uns 90 metres, de base estructural de piramide invertida de tres plantes, 19 plantes d'oficines amb façanes de vidre i remat superior estructural en forma de piramide de tres plantes que alberga les instal·lacions.

L'edifici disposa de qualificació de sostenibilitat Breeam i de qualificació de confort a les persones Well.

Forma part del conjunt urbanístic de Porta Firal que delimita el recinte de la Fira 2000 de Barcelona.



Porta Firal. Complejo de oficinas - Edificio Llevant



Porta Firal. Complex d'oficines - Edifici Ponent



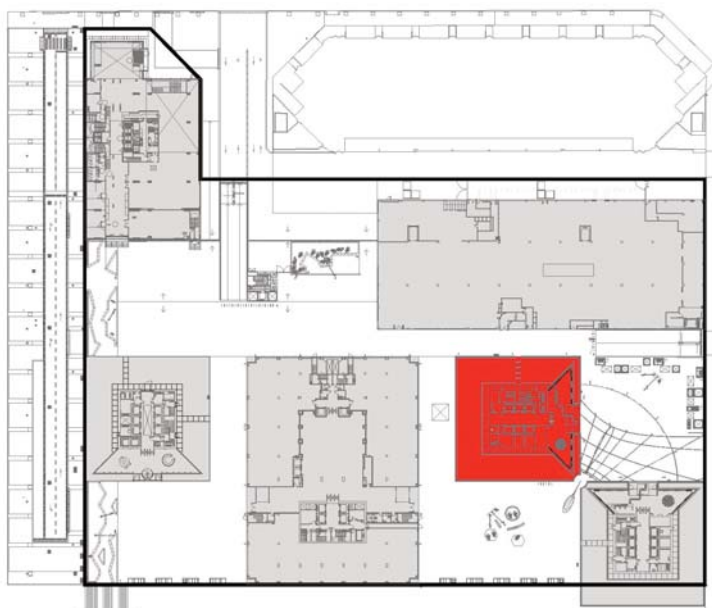
Localització: Zona Franca. Barcelona
Inici d'obras: 11/2018
Final de obras: 5/2021
Superfície: 23.588,99 m²
Presupost: 21.019.488 €
Client: Iberdrola Inmobiliaria Patrimonio S.A.U
Constructora: Iberdrola Inmobiliaria

Coordinador del projecte: Carles Díaz
Projecte: TDA Arquitectura y Urbanismo
 Oscar Tusquets / Carles Díaz / Marcos Roger /
 Carlos Alejandro
Direcció d'obra:
 Eduard Permanyer / Carlos Alejandro
Estructures: NB35-Bcn
Instal·lacions: Master

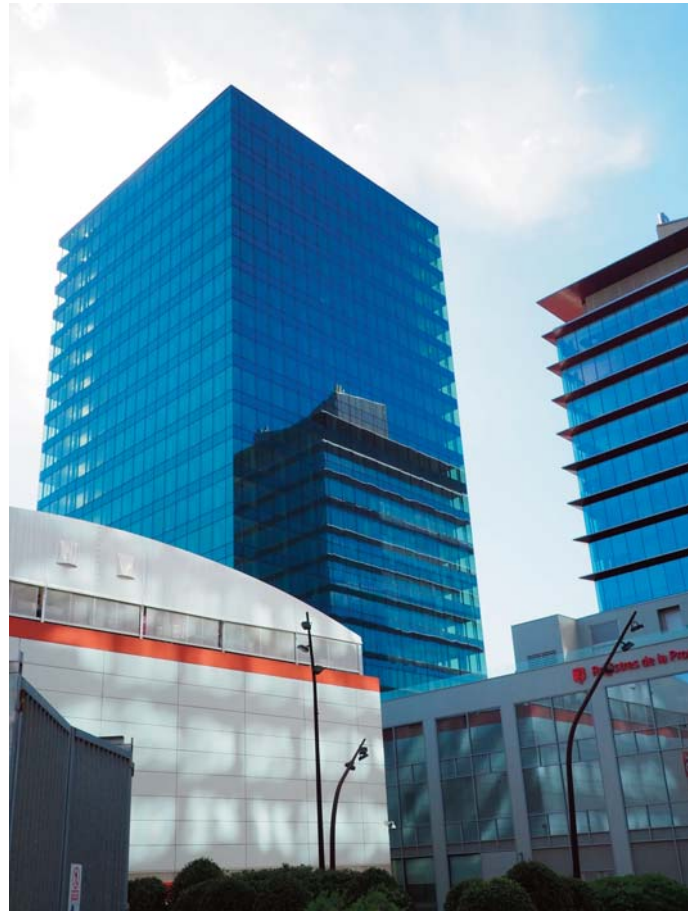
Edifici destinat a oficines amb una altura d'uns 90 metres, de base estructural de piramide invertida de tres plantes, 19 plantes d'oficines amb façanes de vidre i remat superior estructural en forma de piramide de tres plantes que alberga les instal·lacions.

L'edifici disposa de qualificació de sostenibilitat Bream i de qualificació de confort a les persones Well.

Forma part del conjunt urbanístic de Porta Firal que delimita el recinte de la Fira 2000 de Barcelona.



Porta Firal. Complex d'oficines - Edifici Ponent



Porta Firal. Complex d'oficines - Edifici Auditori



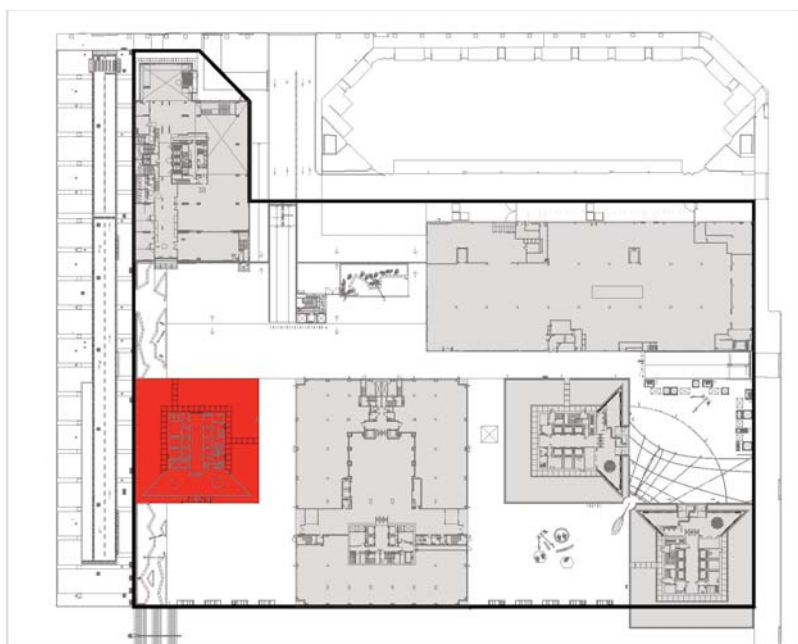
Localització: Zona Franca. Barcelona
Inici d'obras: 10/2010
Final d'obras: 5/2013
Superfície: 23.588,99 m²
Presupost: 22.066.284 €
Client: Iberdrola Inmobiliaria Patrimonio S.A.U
Constructora: Iberdrola Inmobiliaria

Coordinador del projecte: Carles Díaz
Projecte: TDA Arquitectura y Urbanismo
 Oscar Tusquets / Carles Díaz / Marcos Roger /
 Carlos Alejandro
Direcció d'obra:
 Eduard Permanyer / Carlos Alejandro
Estructures: NB35-Bcn
Instal·lacions: Master

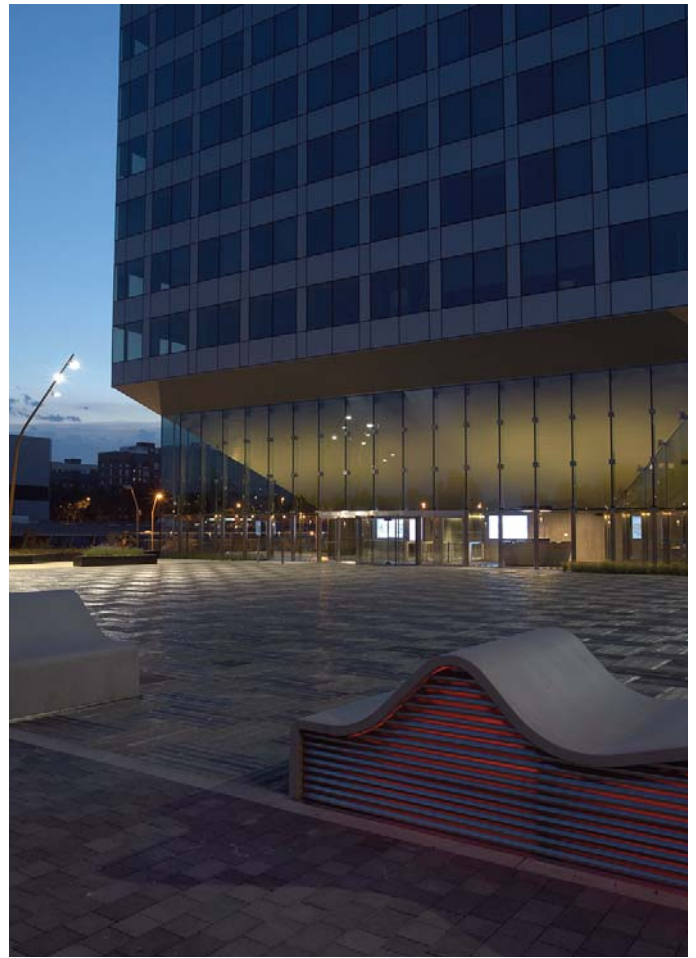
Edifici destinat a oficines amb una altura d'uns 90 metres, de base estructural de piràmide invertida de tres plantes, 19 plantes d'oficines amb façanes de vidre i remat superior estructural en forma de piràmide de tres plantes que alberga les instal·lacions.

L'edifici disposa de qualificació de sostenibilitat Breeam.

Forma part del conjunt urbanístic de Porta Firal que delimita el recinte de la Fira 2000 de Barcelona.



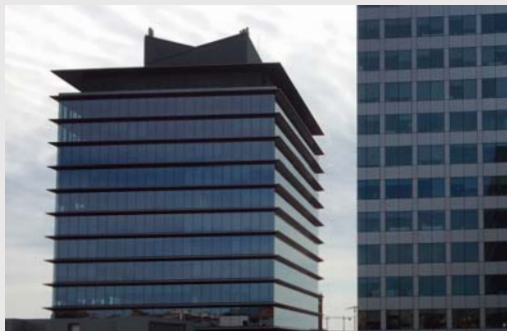
Porta Firal. Complex d'oficines - Edifici Auditori



Porta Firal. Complex d'oficines - Edifici Auditori



Porta Firal. Complex d'oficinas - Edifici Marina



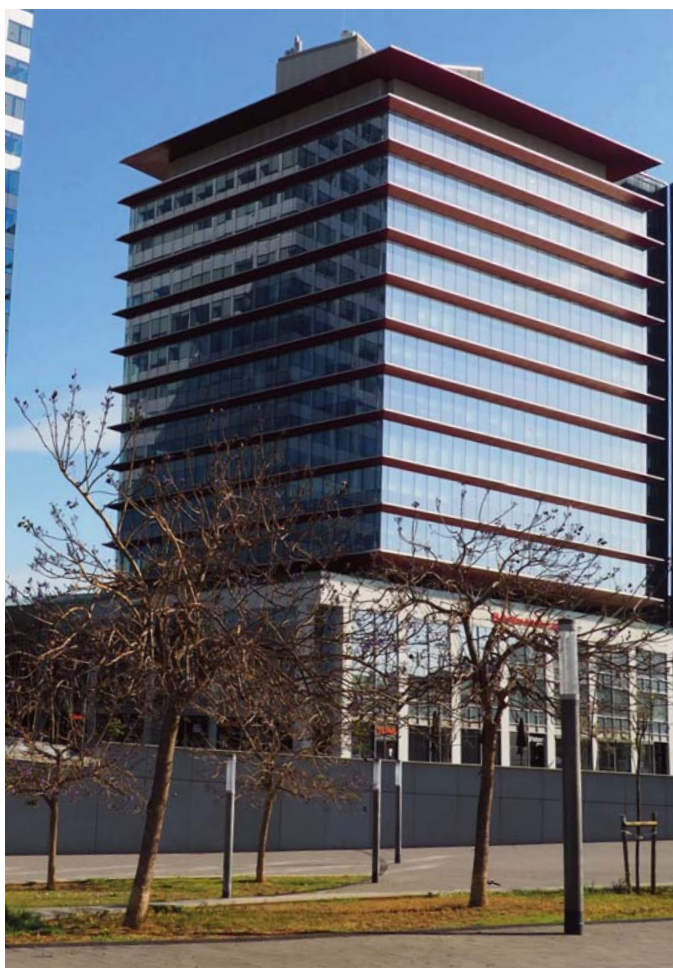
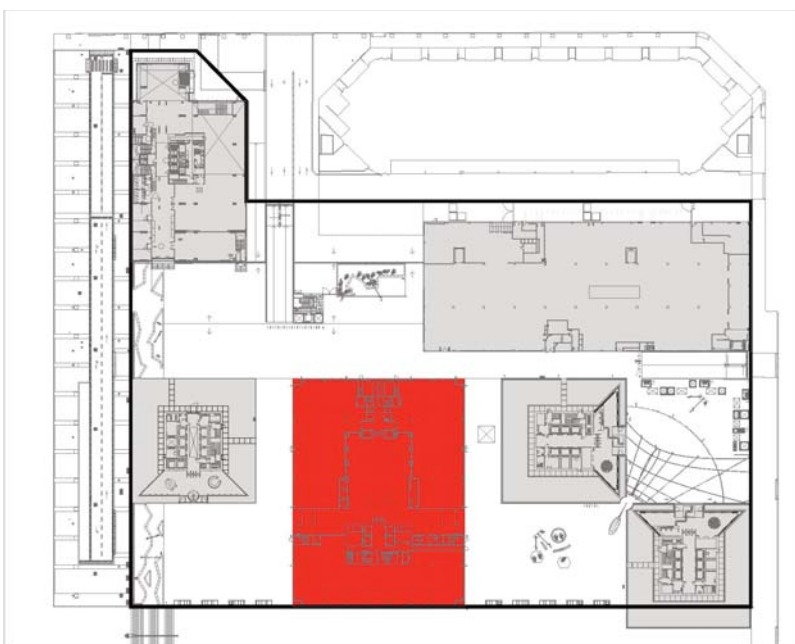
Localització: Zona Franca. Barcelona
Inici d'obras: 3/2015
Final d'obras: 4/2017
Superfície: 20.320,01 m²
Presupost: 18.264.027 €
Client: Iberdrola Inmobiliaria Patrimonio S.A.U
Constructora: Iberdrola Inmobiliaria

Coordinador del projecte: Carles Díaz
Projecte: TDA Arquitectura y Urbanismo
 Oscar Tusquets / Carles Díaz / Marcos Roger /
 Carlos Alejandro
Direcció d'obra:
 Eduard Permanyer / Carlos Alejandro
Estructures: NB35-Bcn
Instal·lacions: Master

Edifici destinat a oficines i locals comercials d'una altura d'uns 68 metres, format per dos cossos, una base de tres plantes i un cos quadrat superior de 10 plantes d'oficines i una planta superior amb un nucli central de tres plantes per a instal·lacions.

L'edifici disposa de qualificació de sostenibilitat Bream.

Forma part del conjunt urbanístic de Porta Firal que delimita el recinte de la Fira 2000 de Barcelona.



Porta Firal. Complex d'oficinas - Edifici Marina

