

## Colònia Güell edificis Tint Vell i Filatures

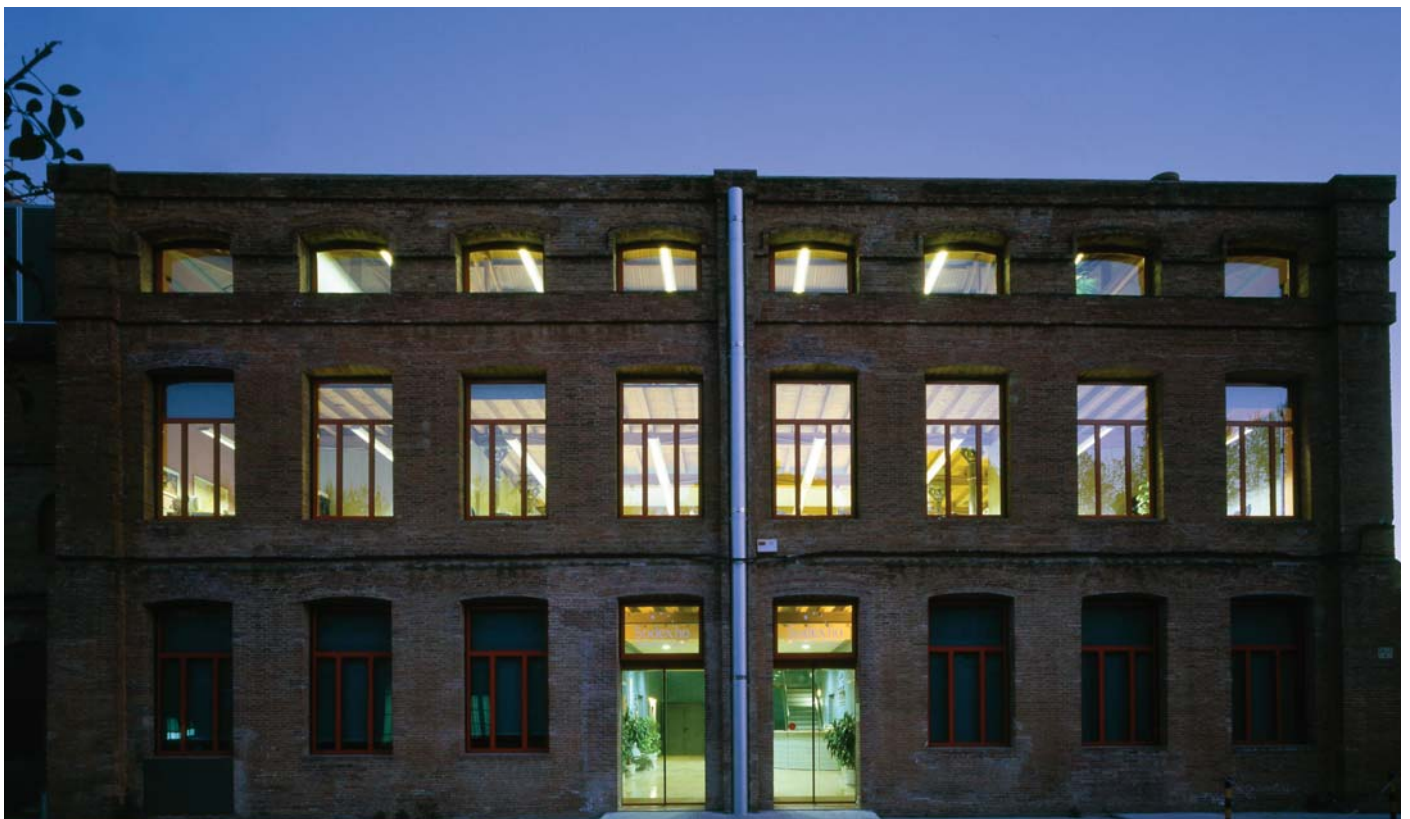


**Data:** 2000 - 2004  
**Localització:** Santa Coloma de Cervelló  
**Superfície:** 14.857 m<sup>2</sup>  
**Pressupost:** 2.817.054 €  
**Client:** Colonia Güell S.A  
**Constructora:** Promocions i obres Nairobi

**Projecte i direcció:**  
Tusquets Díaz & Assoc. TDA Arquitectura  
**Autor del projecte:** Oscar Tusquets / Carles Diaz  
**Projecte Executiu:** Josep Palain  
**Direcció d'obra:** Josep Palain  
**Estructures:** Enric Torrent  
**Direcció Executiva:** J. Noguera / Susana Pavon

Recuperació arquitectònica dels edificis del Tint Vell i de Filatures del recinte industrial de la Colònia Güell a Santa Coloma de Cervelló, Barcelona.

Es va procedir a la restauració completa de les façanes per als nous serveis, escales, ascensors, lavabos. Es va dissenyar un nou edifici situat al centre de cada un dels antics. Un edifici contemporani, tecnològic i totalment incombustible, de caràcter contraposat l'antic.



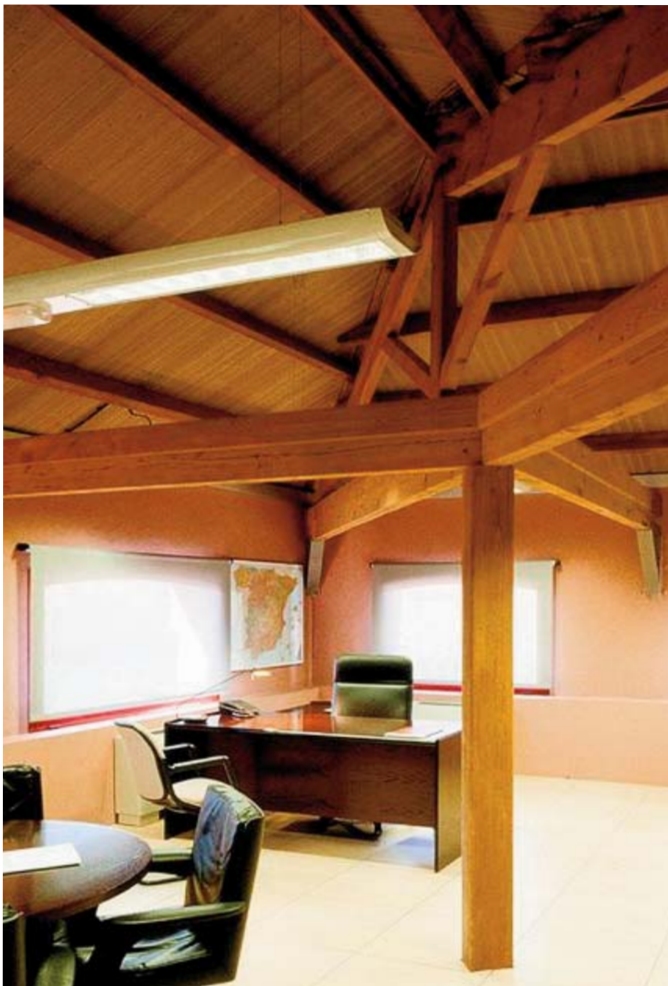


Colònia Güell edificis Tint Vell i Filatures

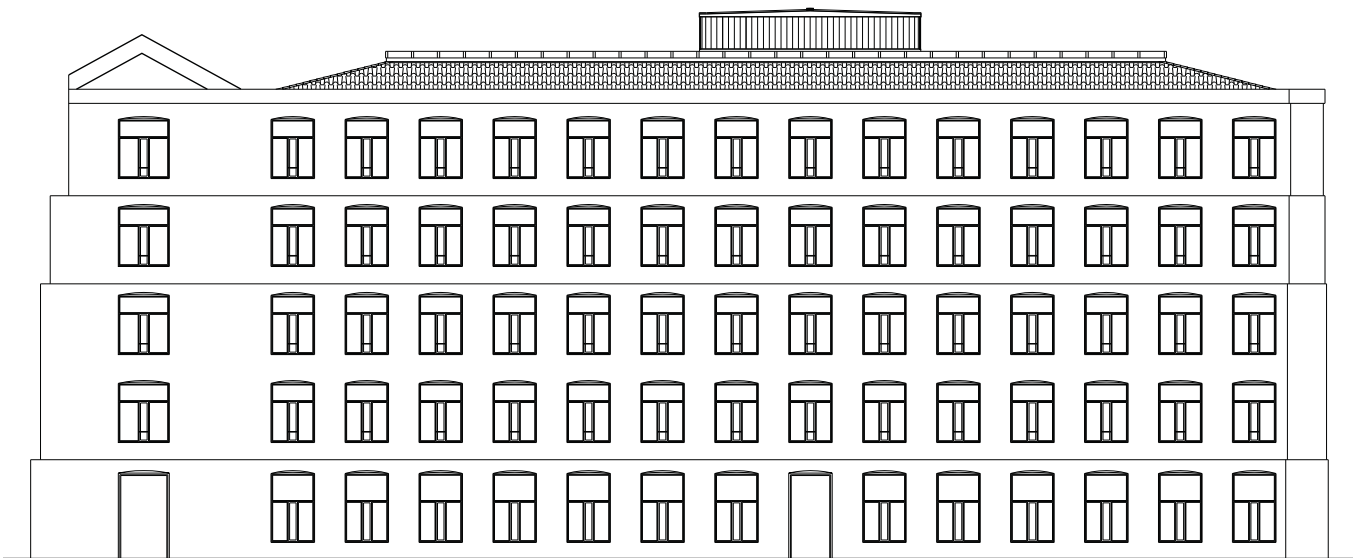
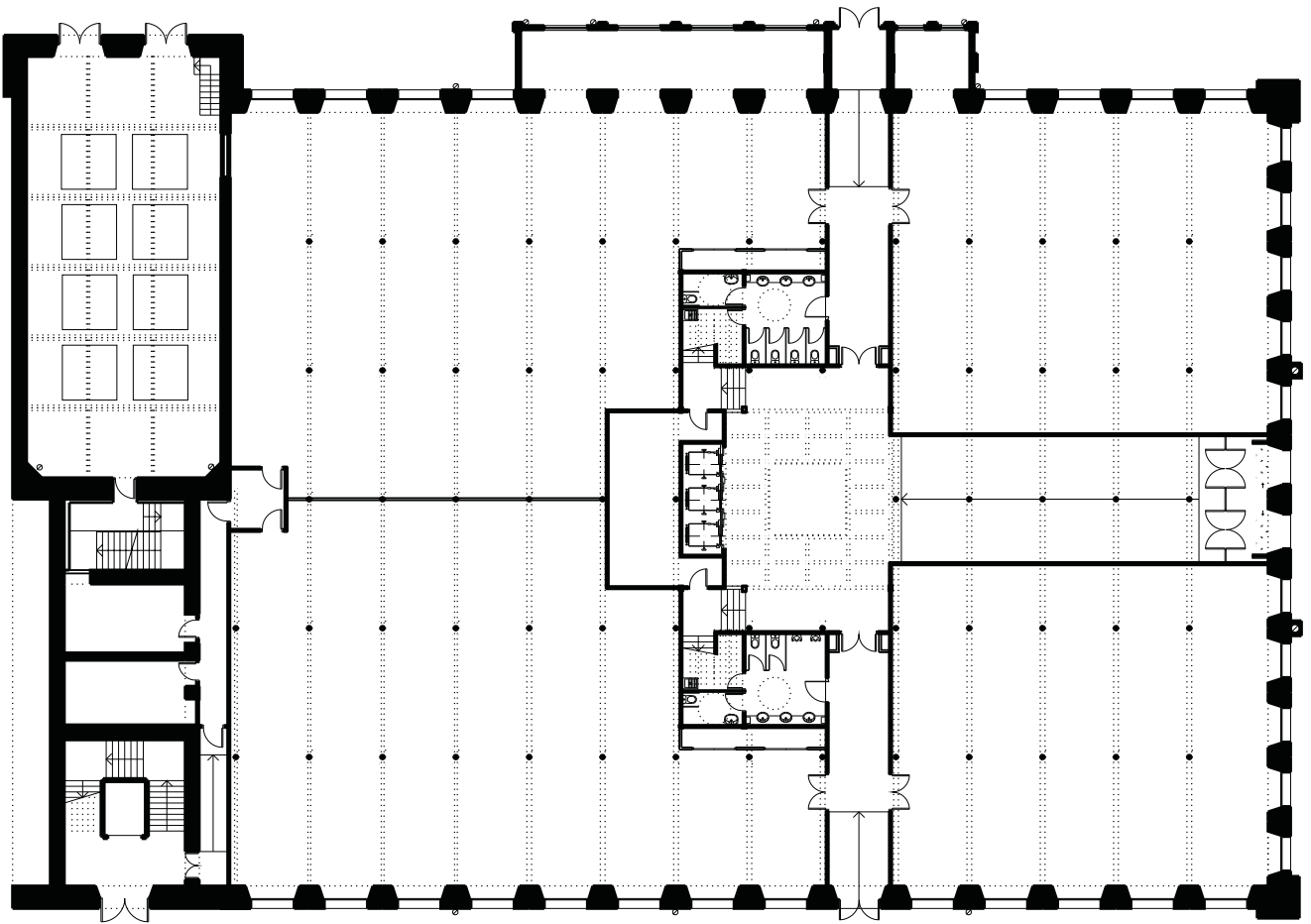




Colònia Güell edificios Tint Vell y Filatures



Colònia Güell edificios Tint Vell y Filatures



Colònia Güell edificios Tint Vell y Filatures

