

Edifici residencial Minhattan



Edifici de 96 habitatges, locals comercials i aparcament a Sant Adrià de Besòs, al costat del Fòrum de Barcelona.

Consta de planta baixa, amb locals comercials i accessos als habitatges, 16 plantes pis destinades a 96 habitatges i dues plantes soterrani, amb aparcament i trasters.

La planta baixa consta dels accessos a l'edifici, de dos locals comercials, cambres d'instal·lacions i dos nuclis d'escales i tres ascensors. Cada planta pis disposa de sis habitatges per nivell i es comuniquen per un distribuïdor en forma d "U" que dona accés a les escales i ascensors i a un gran pati vertical.

Projecte: 2005 - 2009

Localització: Sant Adrià del Besòs. Barcelona

Superfície: 14.107 m²

Pressupost: 16.200.000 €

Client: Reyal Urbis

Constructora: Dragados

Projecte i direcció:

Arquitecturas Oscar Tusquets Blanca

TDA Arquitectura y Urbanismo

Autor del projecte:

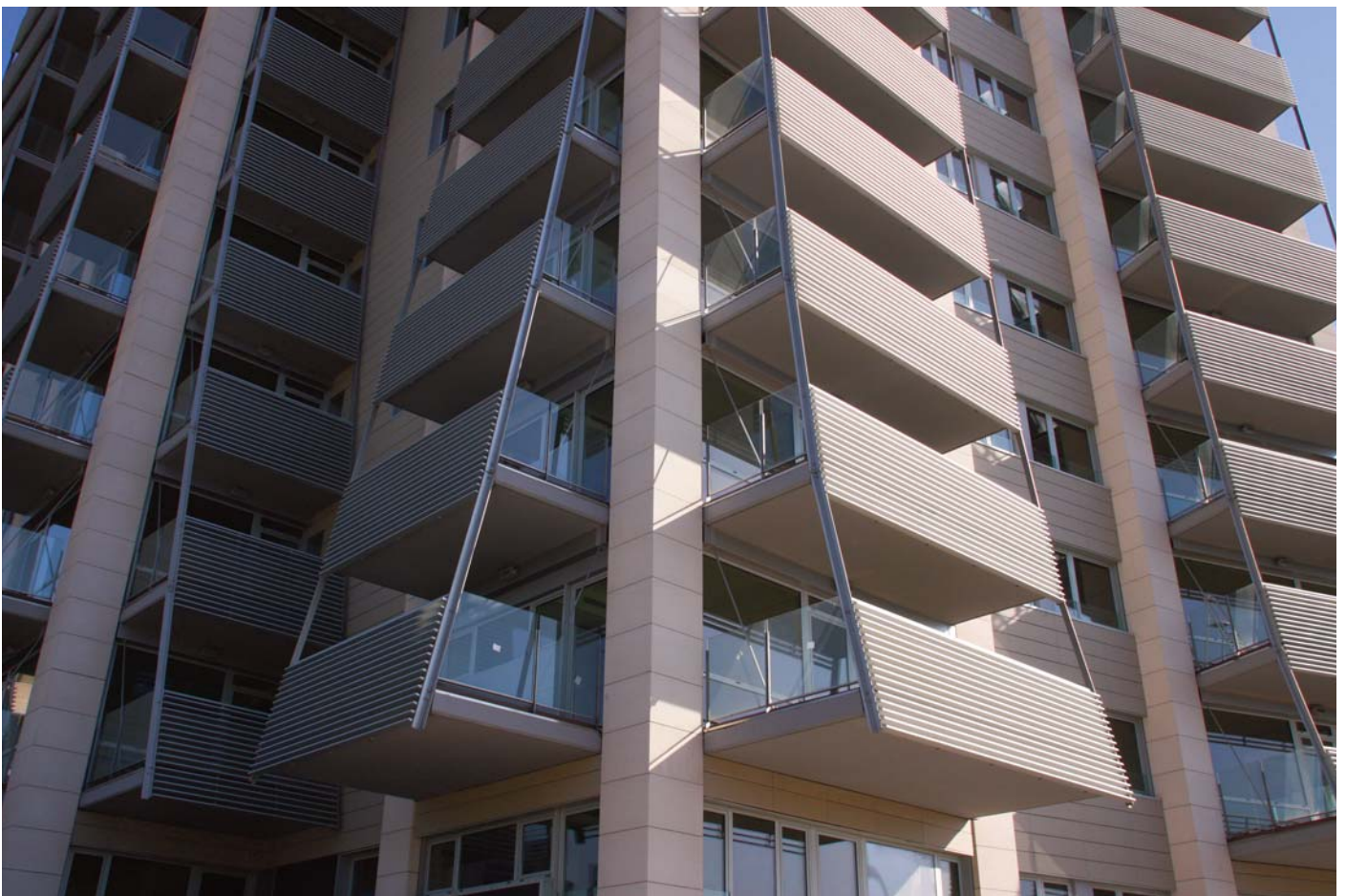
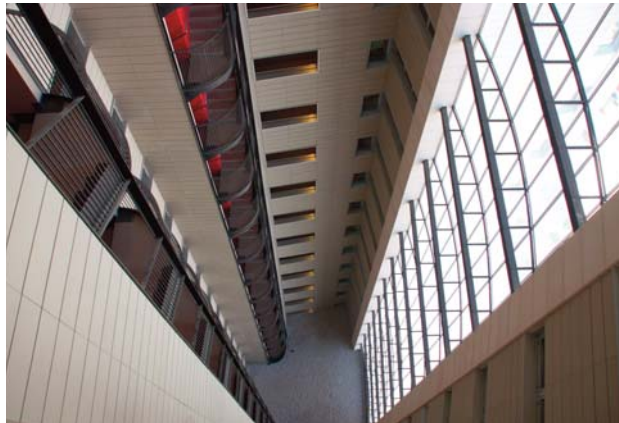
Oscar Tusquets / Carles Díaz / Carlos Alejandro

Projecte Executiu i Direcció d'obra:

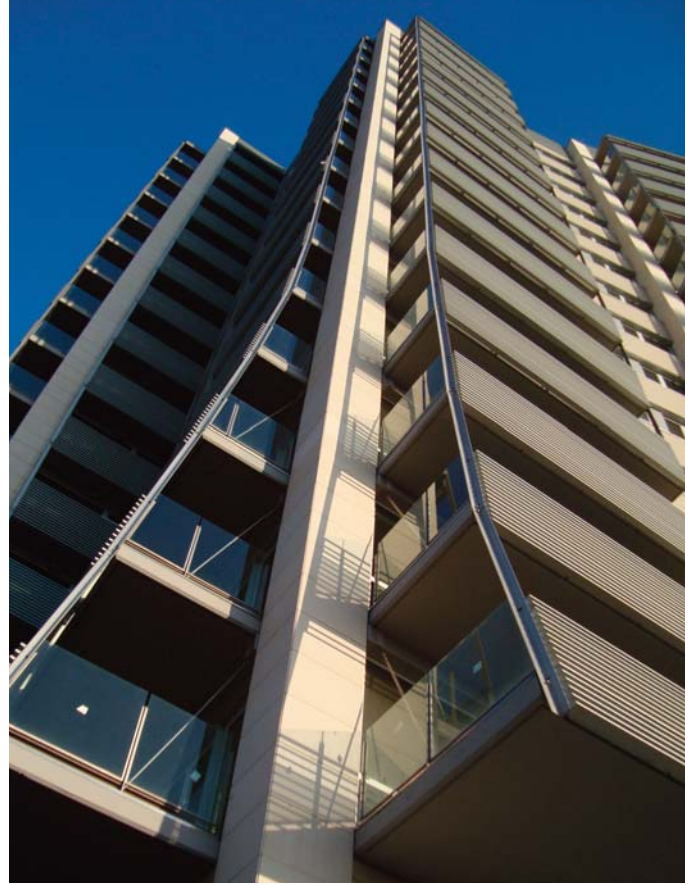
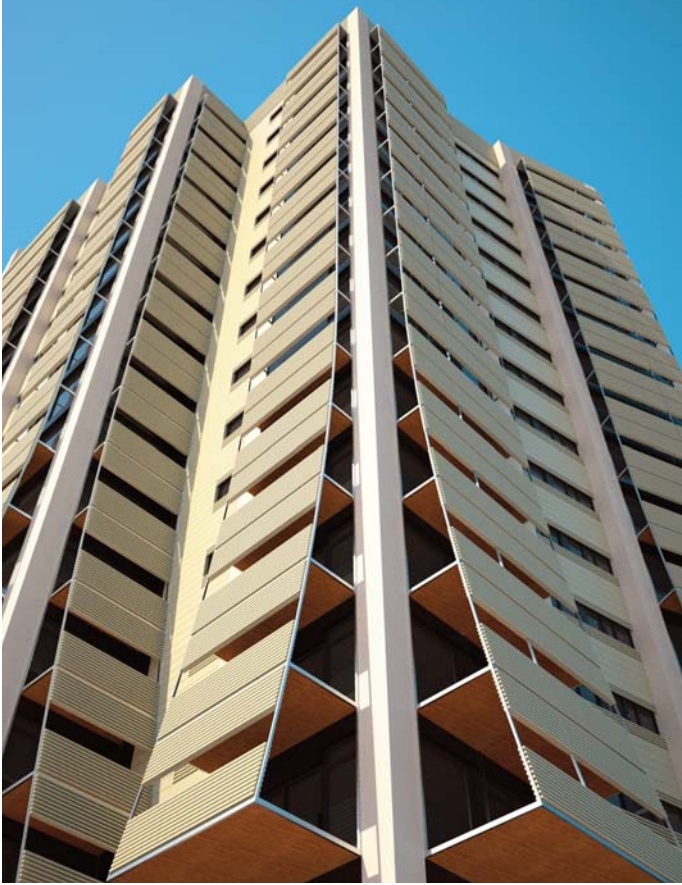
Eduard Permanyer / Enric Torrent

Estructures: NB35-Bcn Enric Torrent

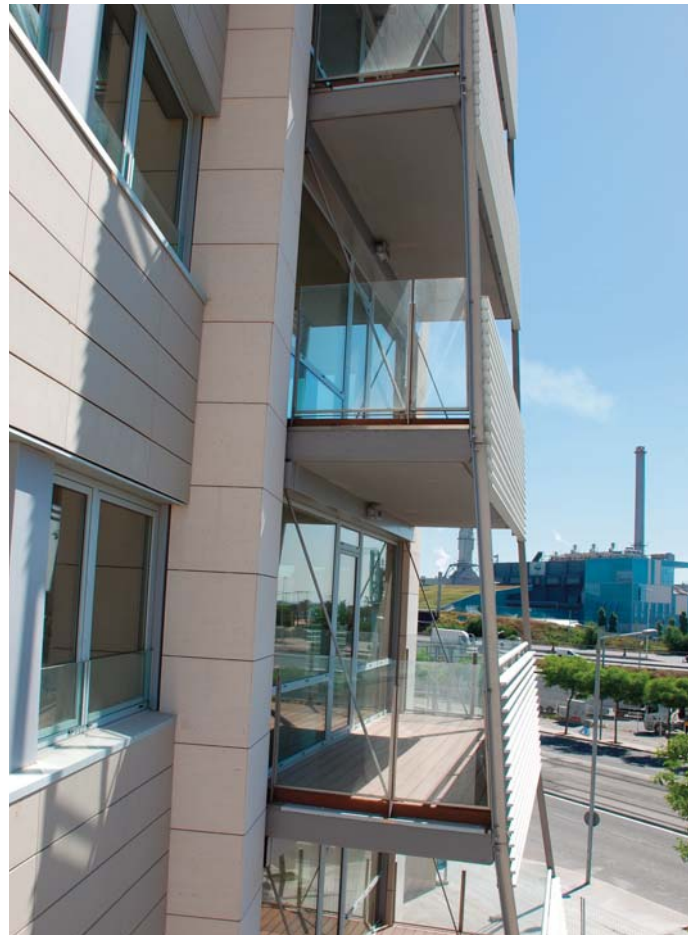
Instal·lacions: PGI Grup



Edificio residencial Minhattan



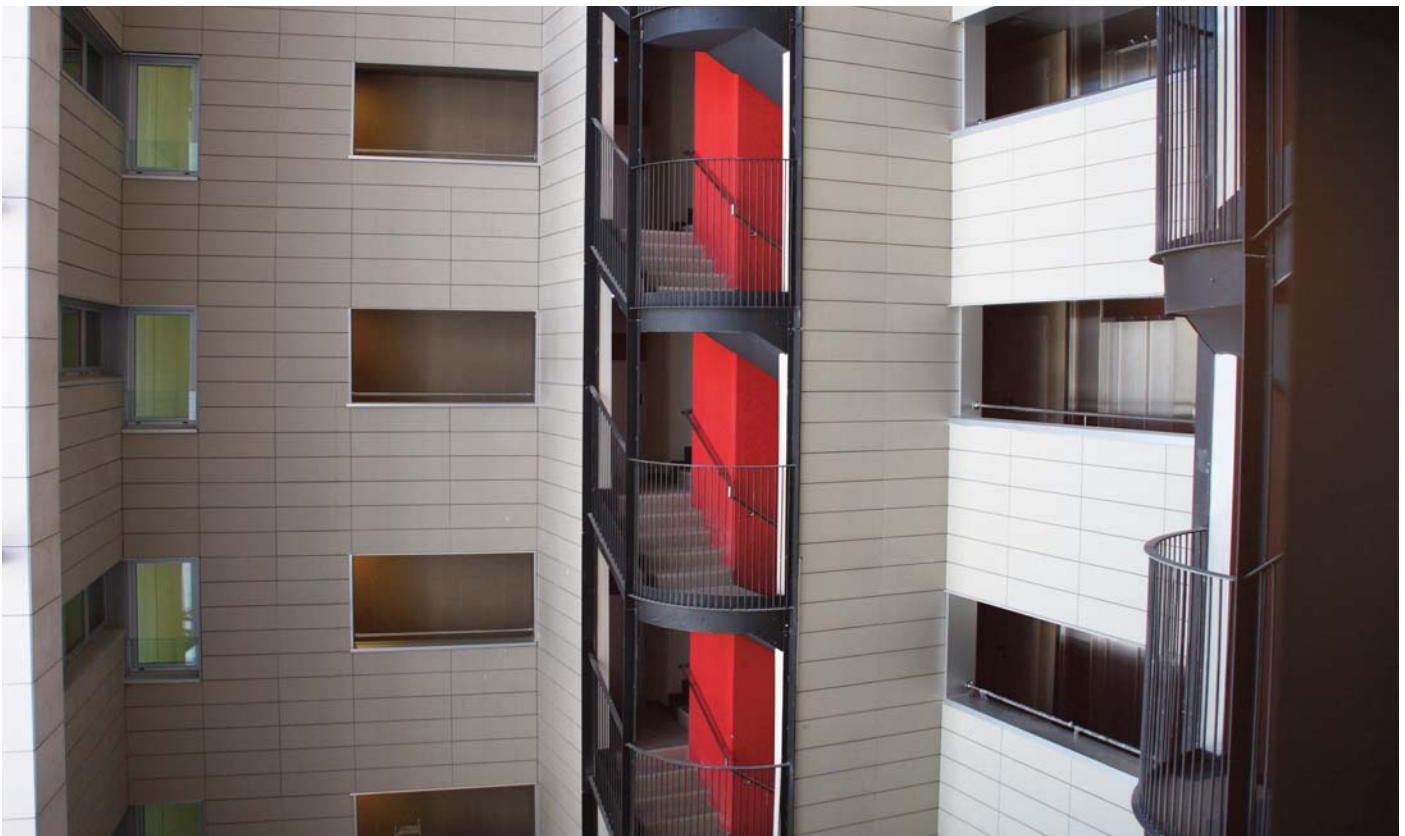
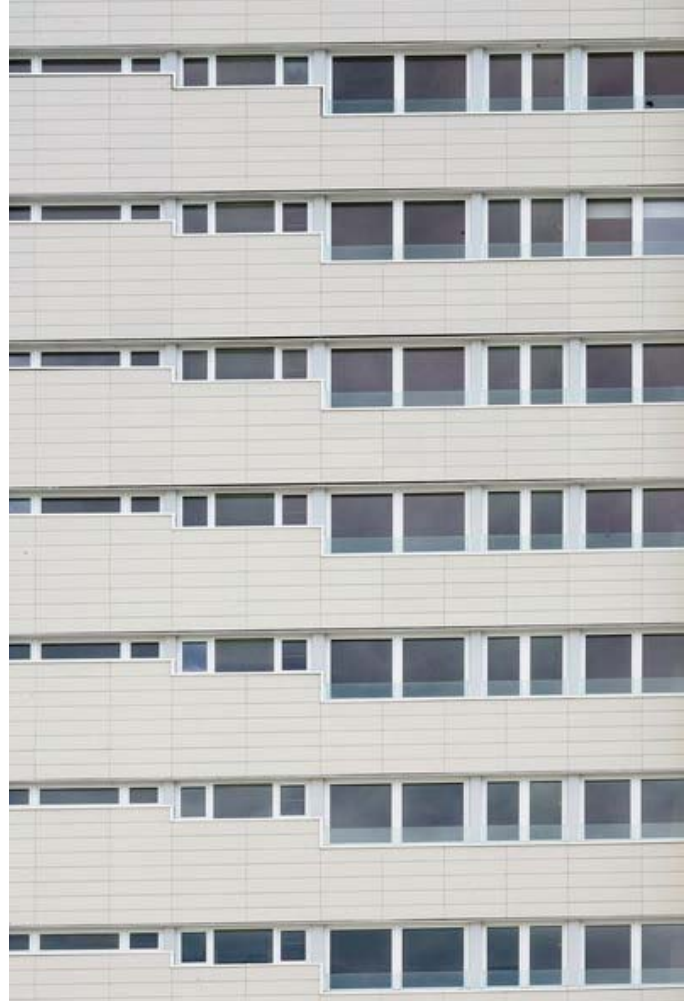
Edificio residencial Minhattan



Edifici residencial Minhattan



Edificio residencial Minhattan



Edificio residencial Minhattan

