

Edifici residencial Indo



Data: 2006 - 2009
Localització: L'Hospitalet de Llobregat
Superfície: 11.900 m²
Pressupost: 12.200.000 €
Client: Reyal Urbis
Constructora: FCC Construcción

Projecte i direcció :
 Arquitecturas Oscar Tusquets Blanca
 TDA Arquitectura y Urbanismo
Autor del projecte:
 Oscar Tusquets / Carles Díaz / Carlos Alejandro
Projecte Executiu: Salvador Euras
Direcció d'obra: Salvador Euras
Estructures: NB35-Bcn Enric Torrent
Instal.lacions: AIA

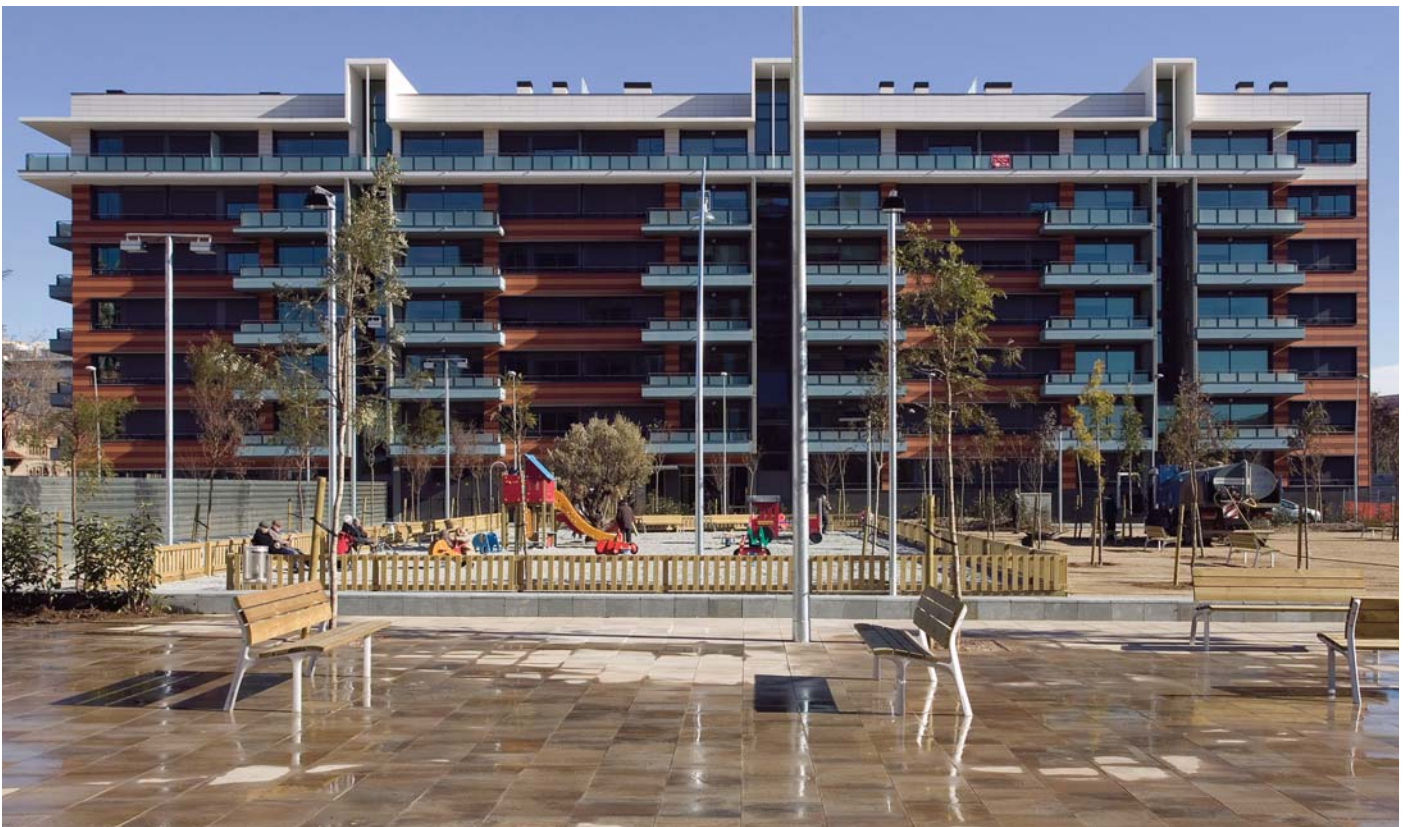
Edifici de planta rectangular allargada, situat davant d'un gran espai públic entre els carrers Santa Eulàlia i de la Cooperativa a l'Hospitalet de Llobregat, Barcelona. L'edifici consta de 93 habitatges, aparcament i locals comercials.

Amb tres façanes obertes i una a mitgera, permet agrupar la totalitat dels habitatges de manera que habitacions d'estada, menjadors i dormitoris donin sempre a l'exterior. Banys i cuines s'agrupen al voltant de tres patis centrals d'il·luminació i ventilació. S'aconsegueix així disposar en tot moment de ventilació creuada natural a la majoria dels habitatges.

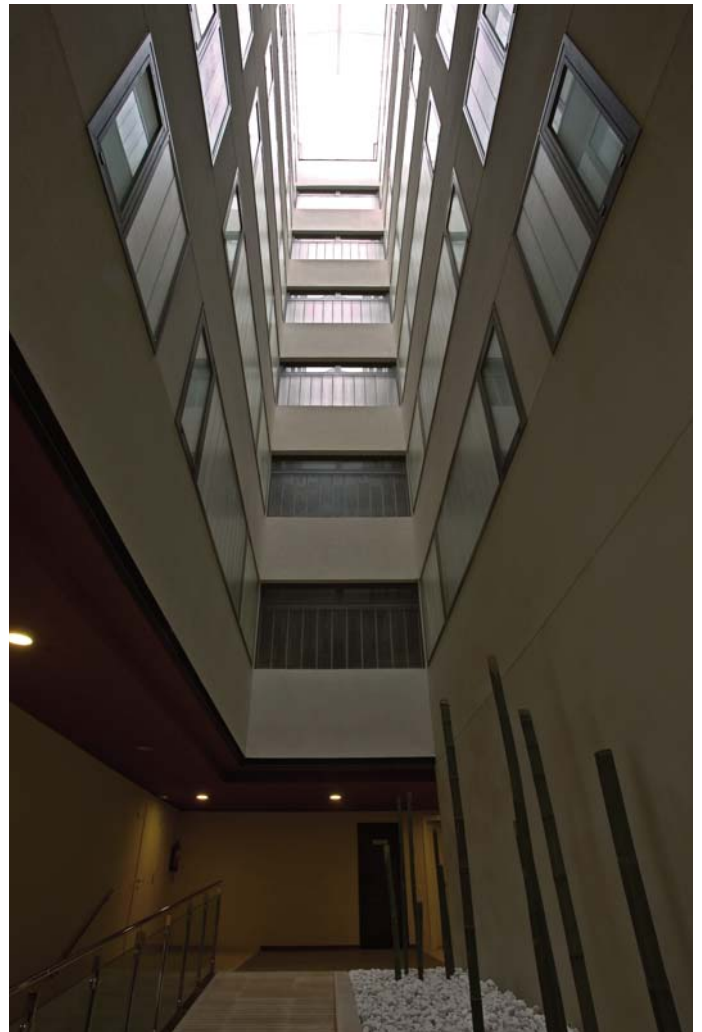
La pell de l'edifici es resol a través d'una façana ventilada de ceràmica en dos colors per als primers cinc pisos i d'un sol color al pis més alt, i amb un sòcol fosc de pedra natural.



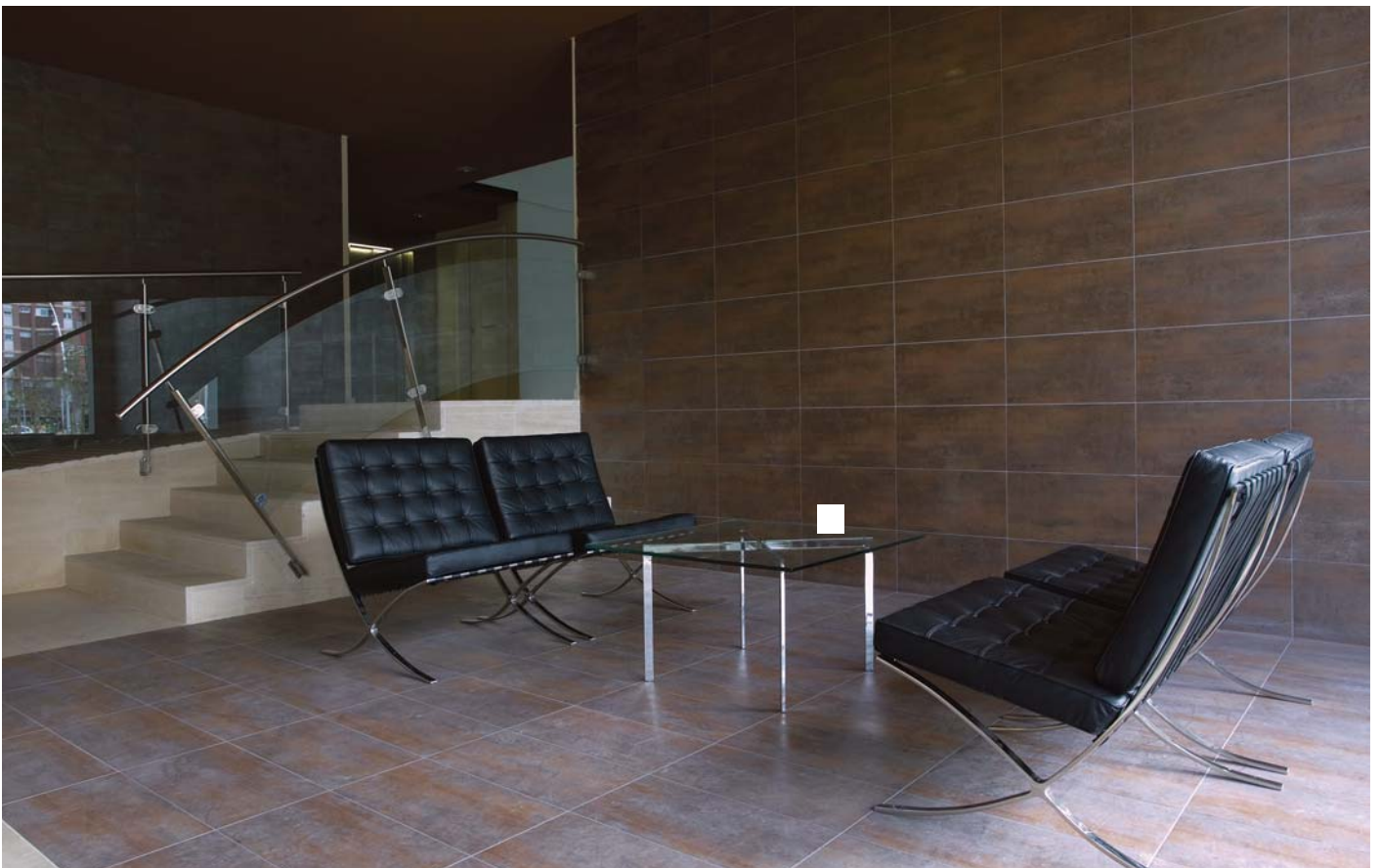
Edifici residencial Indo



Edificio residencial Indo



Edifici residencial Indo



Edificio residencial Indo

