

Residencial Torre Melina I



Projecte: 2011 - 2014
Localització: Barcelona
Superfície: 5.675 m²
Pressupost: 3.142.332 €
Client: Volumètric Promotora Constructora SLU
Constructora: Volumètric Promotora Constructora

Projecte i direcció:
Arquitecturas Oscar Tusquets Blanca
TDA Arquitectura y Urbanismo
Autor del projecte:
Oscar Tusquets / Carles Díaz / Carlos Alejandro
Projecte Executiu i Direcció d'obra:
Eduard Permanyer / Enric Torrent
Estructures: NB35-Bcn Enric Torrent
Instal·lacions: PGI Grup

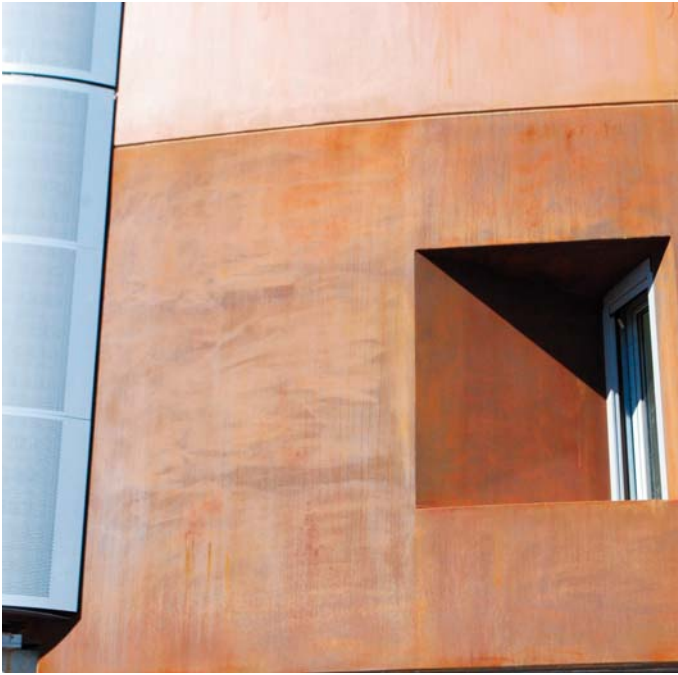
Edifici de 36 habitatges, locals comercials i aparcament al districte de Les Corts de Barcelona.

Consta de planta baixa, amb locals comercials i accessos als habitatges, 6 plantes pis destinades als habitatges i cinc mitjos nivells de soterrani, on s'ubica l'aparcament.

La planta baixa consta dels accessos de rampes i escales per a les plantes d'aparcament, de dos locals comercials amb accés des de la zona pública, cambres d'instal·lacions i accessos als habitatges amb un nucli d'escala i dos ascensors.



Residencial Torre Melina I



Residencial Torre Melina I

