

Planejament en el àmbit de El Calderí



Data: En curs
Localització: Mollet del Vallès. Barcelona
Superfície: 297.013 m²
Pressupost: 26.000.000 €
Client: Junta de Compensació del Sector El Calderí

Planejament i Projecte d'urbanització:

TDA Arquitectura y Urbanismo

Autors del projecte: Carles Diaz / Salvador Euras

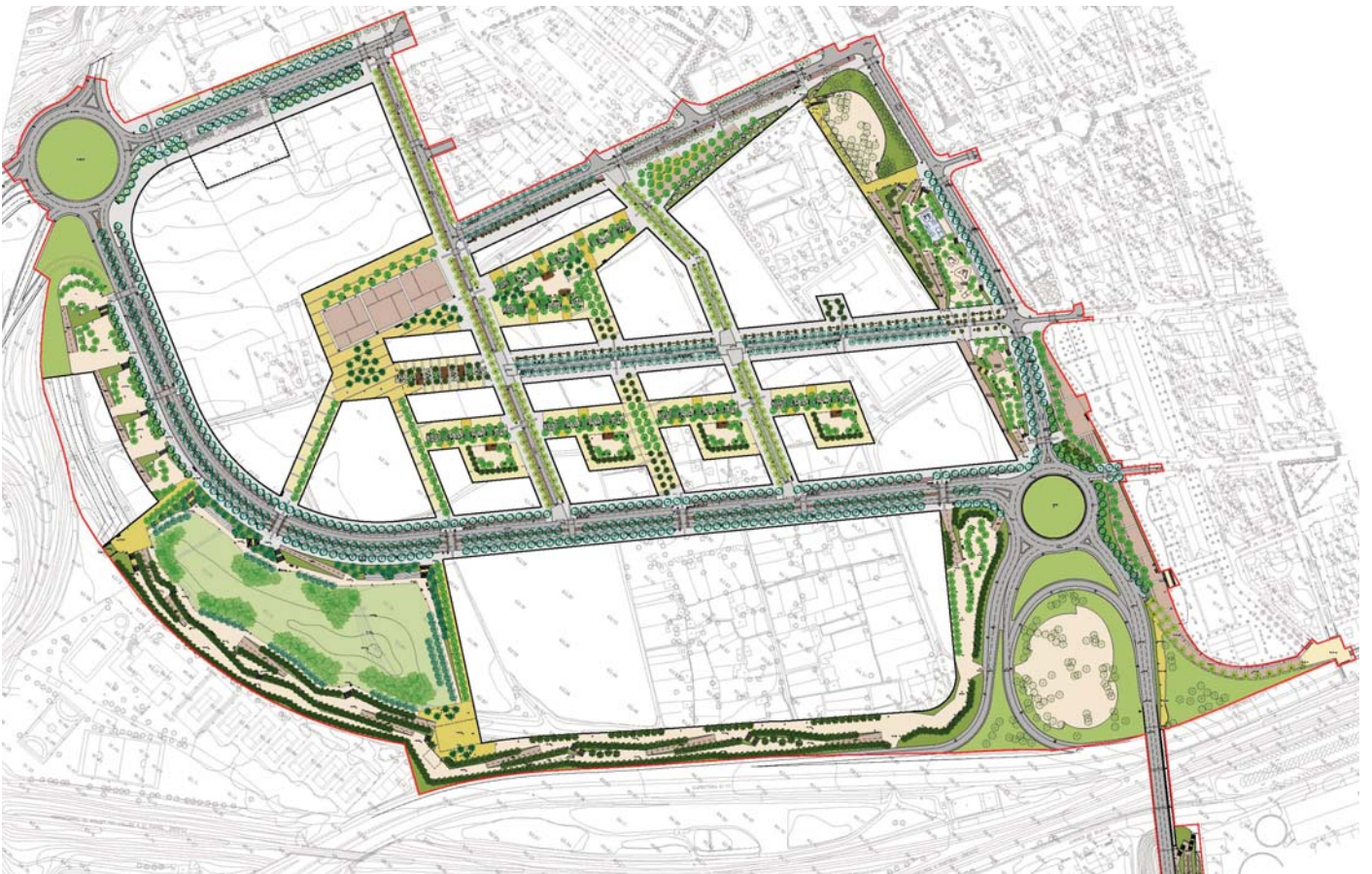
Assessoria Jurídica: Pareja i Associats, advocats

Assessoria Enginyeria: Berrysar Enginyeria

Encàrrec de desenvolupament de 297.013 m² de sòl urbanitzable en l'àmbit de El Calderí a Mollet del Vallès. El projecte contempla la modificació puntual del POUM, modificació puntual del Pla Parcial, projecte d'urbanització i projecte de reparcel·lació. Es tracta del creixement de la ciutat de Mollet a la banda sud del terme per completar la trama urbana existent. Es crea un nou barri residencial amb edificis de planta i cinc per donar cabuda a 1.012 habitatges així com un centre d'activitats amb usos comercials, recreatius i terciaris articulant els equipaments, espais lliures i un gran parc urbà perimetral.



Planejament en el àmbit de El Calderí



Planejament en el àmbit de El Calderí

